

Apartment Gisela

Vakantiewoning in Hopfgarten im Brixental



Brixentalerstraße 27/8 · A-6361 Hopfgarten im Brixental · info@brixentalvermietung.com · 0043 664 4179177



Ferienregion Hohe Salve
6300 Wörgl, Innsbrucker Str. 1
AUSTRIA

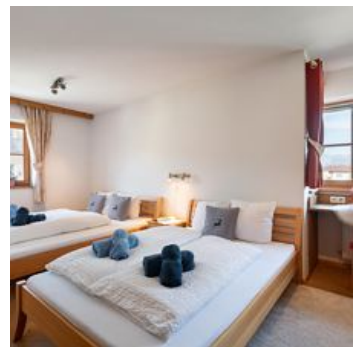
Telefon: +43 57507 7000
Fax: +43 57507 7020
info@hohe-salve.com
www.hohe-salve.com

UID: ATU44549501
Gerichtsstand: Bezirksgericht Kufstein
Raiffeisenbank Wörgl
IBAN: AT64 3635 8000 0068 9315 / BIC: RZTIAT22358

Apartment Gisela

Vakantiewoning in Hopfgarten im Brixental

Appartement Gisela is centraal gelegen en heeft een parkeerplaats voor uw auto in een ondergrondse parkeergarage. U bevindt zich dicht bij een bakker en op slechts een paar minuten lopen van de kabelbanen van Hopfgarten.



Direct aan de skipiste · Aan de wandelweg · Direct aan het fietspad · Centrale ligging · Direct aan de skibus/bushalte



Ferienregion Hohe Salve
6300 Wörgl, Innsbrucker Str. 1
AUSTRIA

Telefon: +43 57507 7000
Fax: +43 57507 7020
info@hohe-salve.com
www.hohe-salve.com

UID: ATU44549501
Gerichtsstand: Bezirksgericht Kufstein
Raiffeisenbank Wörgl
IBAN: AT64 3635 8000 0068 9315 / BIC: RZTIAT22358

Kamers en appartementen

Huidige aanbiedingen

Appartement, douche of bad, 3 slaapkamers



Het appartement heeft 3 slaapkamers en is geschikt voor maximaal 11 personen. In de accommodatie is een grote woonkamer met keuken, hoekbank en bank, een gezellige knusse hoek met uitzicht op de gondel...

1-11 Personen · 3 Slaapkamer · 120 m²

ab
€ 175,00

per appartement op 30.06.2024

NAAR HET AANBOD

Apartment Gisela

Vakantiewoning in Hopfgarten im Brixental

Brixentalerstraße 27/8

A-6361 Hopfgarten im Brixental

E-mail: info@brixentalvermietung.com

Telefoon: 0043 664 4179177