

Appartement Kaufmann

Vakantiewoning in Westendorf



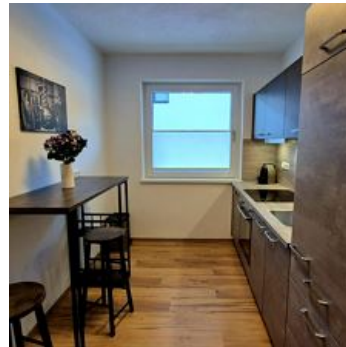
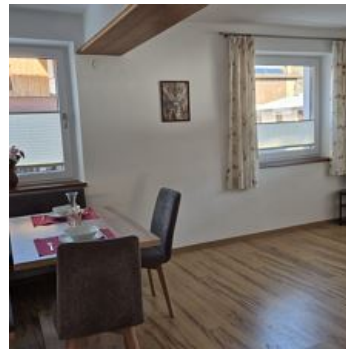
Bichling 189 · A-6363 Westendorf · kaufmantirool@outlook.at · +43 664 1325166



Appartement Kaufmann

Vakantiewoning in Westendorf

Je voelt je gelijk thuis in Appartement Kaufmann. In ons nieuw gerenoveerde "Appartement Chor" komen traditie en moderniteit samen op ongeveer 50 m². Vanuit de ruime woonkamer met panoram venster kijkt u uit op de huisberg, de Choralpe. Dankzij onze perfecte ligging aan de rand van het dorp, is het rustig en het dorpscentrum is te voet in 20 minuten bereikbaar. In de winter is de skibus halte slechts 50 meter verderop, en u bereikt gemakkelijk de Alpenrosenbahn. De toegang tot de langlaufloipe ligt direct voor het huis. In de zomer kunt u meteen met de fiets vertrekken, want de fietsroute rond de Hohe Salve loopt langs ons huis. Overtuig uzelf, want er is niet alleen gekozen voor hoogwaardige inrichting, maar ook voor milieuvriendelijkheid van het verwarmingssysteem, dankzij een warmtepomp in combinatie met een zonnepaneelsysteem. U zult zich helemaal op uw gemak voelen.



Direct aan het fietspad · Aan de wandelweg · Stadsrand · Rustige ligging · Direct aan de skibus/bushalte · Direct aan de loipe

Kamers en appartementen

Huidige aanbiedingen

Appartement, douche, WC, 1 slaapkamer

Appartement Chor, 50 m², net gerenoveerd en volledig uitgerust. Slaapkamer met een tweepersoonsbed, woonkamer met een slaapbank, eetgedeelte en tv, keuken met oven, magnetron en vaatwasser. Kinderbedj...

1-2 Personen · 1 Slaapkamer · 55 m²

ab
€ 120,00

per appartement op 22.02.2025

NAAR HET AANBOD

Appartement Kaufmann

Vakantiewoning in Westendorf

Bichling 189
A-6363 Westendorf
E-mail: kaufmanntirol@outlook.at
Telefoon: +43 664 1325166