

Orienteering (OL)

Orienteerungslauf ist eine spannende Sportart für die ganze Familie, die Geist und Körper gleichermaßen fordert. Mit einer Karte und ev. eines Kompasses müssen Kontrollpunkte, auch Posten genannt, gefunden werden. Das sind rotweiße Tafeln mit einer Kontrollzange auf einem Holzpfosten. Auf der Spezialkarte im Maßstab 1 : 7.500 (1 cm = 75 m) sind diese Posten mit einem roten Kreis und einer Nummer eingezeichnet.

Orienteering is a fun family sports that exercises the body while challenging your brain.

In orienteering, you use a map - and sometimes a compass - to locate a series of points shown on a specialized map. Each point or "control" is marked in the terrain by a white and red sign. In order to prove that you have visited a control, you use a punch hanging from the sign to mark your control card. On the orienteering map (scale 1:7,500 [1 cm = 75 m]) the controls are marked by red circles and numbered in the order they are to be visited.

3 verschiedene Orientierungstrecken stehen zur Auswahl:

There are 3 orienteering courses to choose from:

blau – leicht – 2,1 km Luftlinie – 12 Posten

blue – easy – 2.1K "as the crow flies" – 12 controls

rot – mittel – 3,1 km Luftlinie – 17 Posten

red – moderate – 3.1K "as the crow flies" – 17 controls

schwarz – schwer – 4,4 km Luftlinie – 24 Posten

black – difficult – 4.4K "as the crow flies" – 24 controls

Sie können sich aber auch selbst anhand des Gesamtpostennetzes (29 Stationen) einen Kurs zusammenstellen.

Alternatively, you can create your own orienteering course by using the 29 different controls available.

Und so geht's ...

- Der Start- und auch Zielposten ist auf der Südseite des Parkplatzes beim Bichlachbad, gegenüber der Info-Tafel (Alfons-Walde-Weg 4, 6372 Oberndorf).
- Versuchen Sie, die Karte zu lesen! Eine Erklärung der Farben und Symbole ist aufgedruckt (Legende).
- Bringen Sie die Karte in die richtige Lage (Einnorden)! Drehen Sie diese so lange, bis Karte und Gelände übereinstimmen! Während der gesamten Wanderung (des ganzen Laufes) muss die Karte eingeordnet bleiben!
- Verbinden Sie vor dem Start auf der Karte die Postenringe – je nach Kurswahl – mit einer roten Linie! Es erleichtert das Lesen auf dem Kurs.
- Die Postenbeschreibung ist neben der Karte abgedruckt und verrät die genaue Position des Stationsstandortes.
- Wenn Sie den Posten gefunden haben, kontrollieren Sie anhand der Nummer, ob es der richtige ist und zwicken Sie im Feld des entsprechenden Kurses (leicht, mittel, schwer) ab!
- Nach dem Zwicken die Karte wieder einnorden und auf zum nächsten Posten!

Gut Such!



Das Betreten der Strecke erfolgt auf eigene Gefahr. Informieren Sie sich bitte, ob die Kurse geöffnet sind.
www.kitzalps.cc/orientierungslauf
Tel. +43 5352 63335-0



You enter the terrain at your own risk. Please make sure the courses are open.
www.kitzalps.cc/orienteering
Tel. +43 5352 63335-0

Hints and tips ...

- The start and end points are located at the southern end of the parking lot in front of the swimming pool Bichlachbad, opposite the info panel (Alfons-Walde-Weg 4, 6372 Oberndorf).
- Find your location on the map and take a good look. A legend explaining the colors and symbols is printed on the map.
- Orient the map! With an orienteering map, you always orient the map so that the features on the map are lined up with the same features on the ground.
- It is a good idea to connect the control circles with a red line before you head off. It makes following the course a lot easier!
- The control descriptions are printed on the map and describe the exact location of the controls.
- When you get to the control, look to see if it's the right number, then punch the card in the first field of the respective course (easy, moderate, difficult).
- Head off to the next control!

Good Luck!

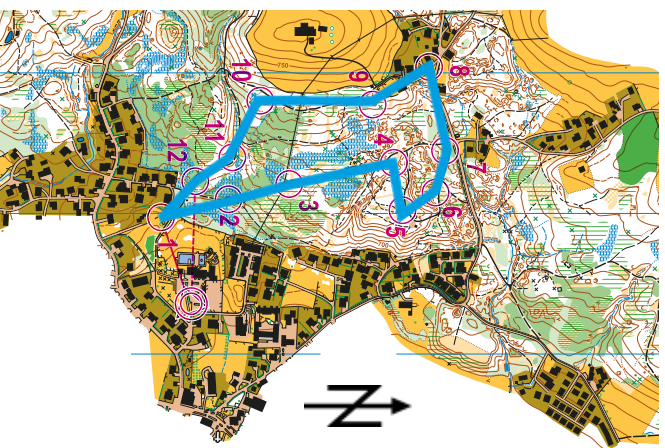


Orienteering

Rerobichl

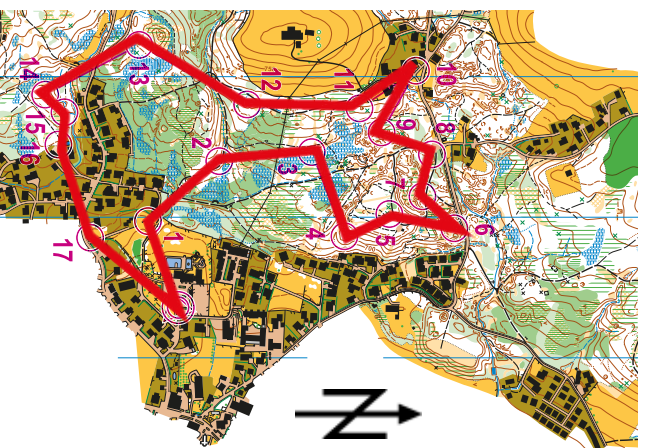
Oberndorf in Tirol

Region St. Johann in Tirol
6380 St. Johann in Tirol, Poststraße 2
Tel. +43 5352 63335-0
www.kitzalps.cc



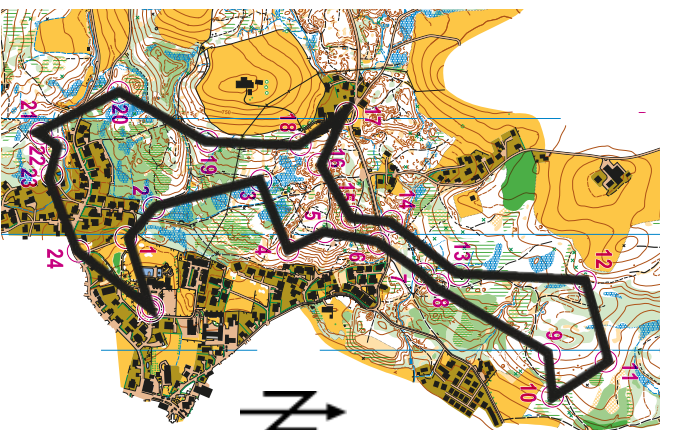
Postenbeschreibung Control descriptions

- | | |
|--|---|
| 1 Stein, 1,3 m/Stone, 1,3 m | 19 Kuppe, Südostseite/
Hilltop, south-east side |
| 2 Geländer/Railing | 20 Wurzelstock/Root stock |
| 3 Bank/Bench | 21 Senke, Südrand/
Ditch, southern edge |
| 4 Senke, 6 x 5 m/Ditch, 6 x 5 m | 22 Ruine, Westseite/
Ruin, west side |
| 5 Wurzelstock/Root stock | 23 Große Senke, Nordostseite/
Large ditch, north-east side |
| 6 Senke, Nordrand/
Ditch, northern edge | 24 Große Senke, Südseite/
Large ditch, south side |
| 7 Wurzelstock/Rootstock | 25 Senke, 5 x 4 m/Ditch, 5 x 4 m |
| 8 Brunnen/Well | 26 Loch/Hole |
| 9 Senke, 6 x 3 m/Ditch, 6 x 3 m | 27 Bachbiegung/Stream bend |
| 10 Flacher Hügel/Plat hill | 28 Waldrand/Edge of the forest |
| 11 Senke, 4 x 3 m/Ditch, 4 x 3 m | 29 Baumgruppe, Westrand/
Group of trees, western edge |
| 12 Bank/Bench | |
| 13 Wurzelstock/Root stock | |
| 14 Geländerterrasse/Terrain terrace | |
| 15 Senke, 6 x 5 m/Ditch, 6 x 5 m | |
| 16 Kleines Tal, Nordrand/
Small valley, northern edge | |
| 17 Flache Senke/Shallow ditch | |
| 18 Loch, Ostrand/
Group of trees, western edge | |



Maßstab 1:7.500 • Aquidistanz 5 m • Stand 2022
Scale 1:7.500 • Equidistance 5 m

Maßstab 1:7.500 • Aquidistanz 5 m • Stand 2022
Scale 1:7.500 • Equidistance 5 m

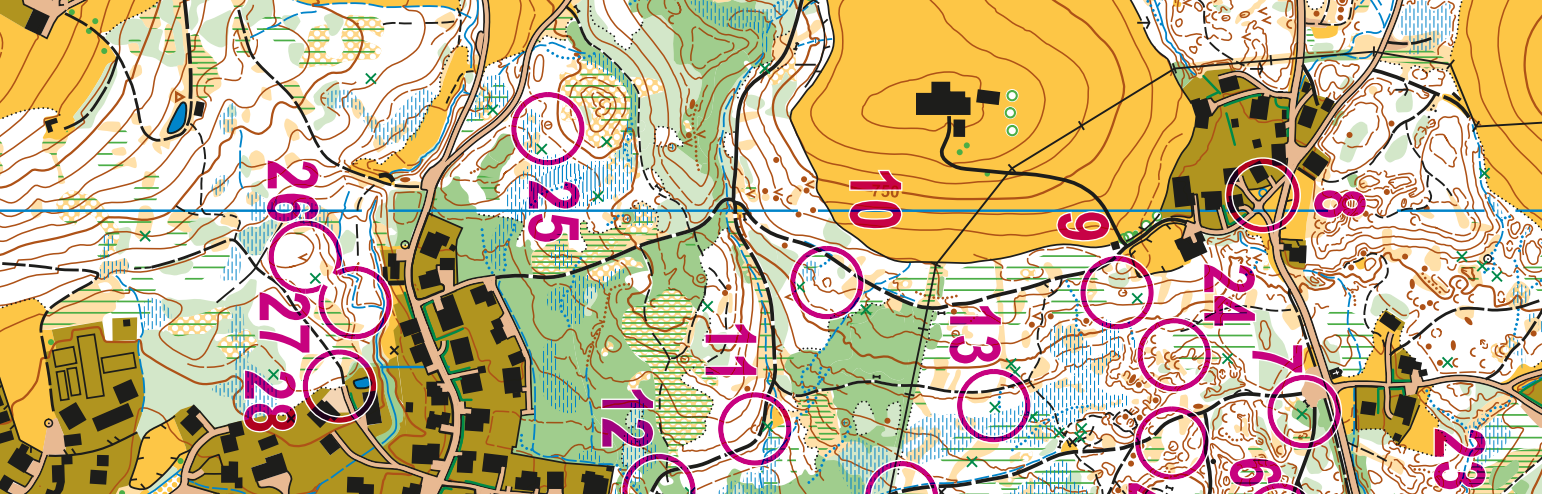


Rot / Red 3,1 km

Start	24
Start	
1	8
11	9
13	10
14	25
5	26
15	27
6	28
7	29
	Ziel Finish

Blaue / Blue 2,1 km

Start	7
Start	
1	8
2	9
3	10
4	11
	Ziel Finish



Legende/Legend

Wild - weißes Gebiet - gelb/white - white, open area - yellow	Brunnen, Quelle, Teich/Well, spring, pond
Coniferous forest, Fichte, Kiefer/Kieferwald/Coniferous forest, Fichte, Kiefer/Coniferous forest, Fichte, Kiefer	Kuppe, Hügel, Berg, kleiner Gipfel/Hill, mound, mountain, small peak
Senke, kleine Senke oder Loch, Treiber/Depression, small depression, pit	Vegetationszäune, nicht überlaufene Hecke/Vegetation boundary, impassable hedge
Graben, Trockenrinne/Erdschichtung, passierbare Gräben/Earth wall, possible quarry	Wurzelstock, Einzelbaum/Rootstock, distinctive tree
Erdwall, Mauer, unpassierbare Mauer/Earth wall, wall, impassable wall	Gebirgs-, Seehorn/High mountain, sea horn
Siedlung/Settlement	Kuppel, Hügel, Berg, kleiner Gipfel/Hill, mound, mountain, small peak
Passierbare, unpassierbare Felswand/Possible, impassable rock wall	Kuppel, Hügel, Berg, kleiner Gipfel/Hill, mound, mountain, small peak
Kleiner Stein, großer Stein, Grenzstein/Small boulder, large boulder, boundary stone	Wurzelstock, Einzelbaum/Rootstock, distinctive tree
Bach mit Sieg, Wassergerinne/Possible watercourse	Gebirgs-, Seehorn/High mountain, sea horn
Sickerbach oder Summfurche/Drainage ditch or hummock marsh	Kuppel, Hügel, Berg, kleiner Gipfel/Hill, mound, mountain, small peak
Stein, Wassertrümpel, Wasserloch/Stone, hummock, water hole	Kuppel, Hügel, Berg, kleiner Gipfel/Hill, mound, mountain, small peak

Brunnen, Quelle, Teich/Well, spring, pond	Brunnen, Quelle, Teich/Well, spring, pond
Kuppe, Hügel, Berg, kleiner Gipfel/Hill, mound, mountain, small peak	Kuppe, Hügel, Berg, kleiner Gipfel/Hill, mound, mountain, small peak
Vegetationszäune, nicht überlaufene Hecke/Vegetation boundary, impassable hedge	Vegetationszäune, nicht überlaufene Hecke/Vegetation boundary, impassable hedge
Wurzelstock, Einzelbaum/Rootstock, distinctive tree	Wurzelstock, Einzelbaum/Rootstock, distinctive tree
Gebirgs-, Seehorn/High mountain, sea horn	Gebirgs-, Seehorn/High mountain, sea horn
Kuppel, Hügel, Berg, kleiner Gipfel/Hill, mound, mountain, small peak	Kuppel, Hügel, Berg, kleiner Gipfel/Hill, mound, mountain, small peak
Passierbare, unpassierbare Felswand/Possible, impassable rock wall	Passierbare, unpassierbare Felswand/Possible, impassable rock wall
Kleiner Stein, großer Stein, Grenzstein/Small boulder, large boulder, boundary stone	Kleiner Stein, großer Stein, Grenzstein/Small boulder, large boulder, boundary stone
Bach mit Sieg, Wassergerinne/Possible watercourse	Bach mit Sieg, Wassergerinne/Possible watercourse
Sickerbach oder Summfurche/Drainage ditch or hummock marsh	Sickerbach oder Summfurche/Drainage ditch or hummock marsh
Stein, Wassertrümpel, Wasserloch/Stone, hummock, water hole	Stein, Wassertrümpel, Wasserloch/Stone, hummock, water hole