

Ferienwohnung Bergliebe

holiday apartment in St. Johann in Tirol



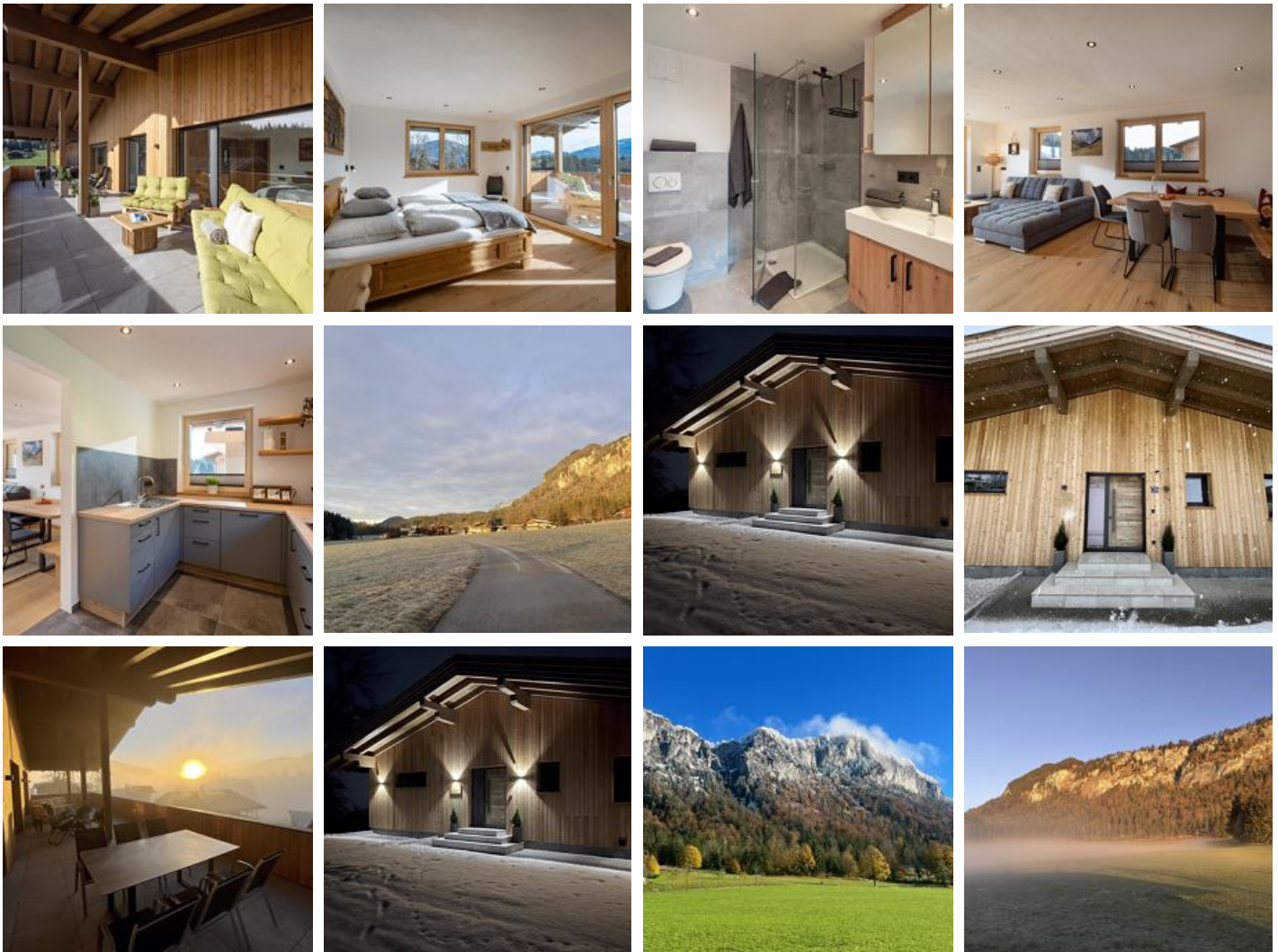
Hinterkaiserweg 75b · A-6380 St. Johann in Tirol · apartmentbergliebe@gmail.com · 0043 664 5145015

Ferienwohnung Bergliebe

holiday apartment in St. Johann in Tirol

The new Apartment Bergliebe is located in the middle of the most beautiful forests and meadows, far away from any hustle and bustle. It offers a panoramic view of the Kitzbüheler Horn and the beautiful Niederkaiser is right behind it, followed by the imposing Wilde Kaiser. The apartment belongs to the organic farm "Ressl", a dairy farm. Here you can relax and just enjoy the mountains!

In summer, the chalet-like apartment is the perfect starting point for walks in the beautiful district of "Hinterkaiser" or other hikes and climbing in all levels of difficulty on the Wilder Kaiser. There is also a lot for children to discover. Be it the beautiful "Moor and more" round with playground elements in the forest or the large playground at the "Römerhof", which is about 30 minutes' walk away and can be easily reached on foot. In winter, the cross-country ski trail leads right past the house.



quiet location · right at the cross-country ski trail · right on the bike path · near the forest · on the hiking path · meadowlands

Rooms and Apartments

Current Offers

Apartment, shower, toilet, 2 bed rooms



1-6 Personen · 2 Bedrooms · 77 m²

WiFi and private parking are available free of charge. A fully equipped kitchen including a coffee machine and a basic set of groceries (vinegar, oil, spices) are freely available. Both bedrooms have ...

ab
€ 240,00

per apartment on 27.07.2024

[TO THE OFFER](#)

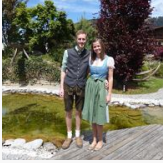
Conditions

Includes linen and towels.
Ski boot dryer freely available.
Pets are not allowed.

Ferienwohnung Bergliebe

holiday apartment in St. Johann in Tirol

Hinterkaiserweg 75b
A-6380 St. Johann in Tirol
Email: apartmentbergliebe@gmail.com
Phone: 0043 664 5145015



Martin Zöggeler

Wir, die Gastgeber, sind Martin und Verena. Martin ist Landwirt und Tischler mit Leidenschaft. Er hat den Neubau, der sich direkt neben dem Bio-Bauernhof befindet, von 2020 - 2022 errichtet. Verena ist beruflich als Physiotherapeutin tätig und nebenbei liebt sie es die Natur und Berge rundherum zu bewandern und -radln. Gemeinsam haben wir versucht, für unsere Gäste einen Raum zum Wohlfühlen, Erholen und Entspannen zu schaffen. Naturmaterialien und viel Liebe zum Detail machen unser Apartment zu etwas Besonderem. Wir freuen uns auf schöne Gespräche mit unseren Gästen und sind stets bemüht, den Aufenthalt in unserem Apartment Bergliebe so angenehm wie nur möglich zu gestalten.