

Familienhotel babymio ****

Hotel in Kirchdorf in Tirol



Habach 10 · A-6382 Kirchdorf in Tirol · info@babymio.com · +43 5352 63165
Weitere Informationen unter <https://www.babymio.com>



Familienhotel babymio ****

Hotel in Kirchdorf in Tirol

BABYHOTEL BABYMIO - KIRCHDORF IN TIROL "Traumhafter Familienurlaub mit kleinen Kindern im Babyhotel und Kinderhotel babymio!

Hallenbad 32,5°C mit Kinderrutsche, Babybecken, Ausschwimmbekken für Sommer und Winter 33°C, 1200 m² indoor Kinderwelt in 200m Entfernung!

Im Kinderhotel babymio fühlen sich junge Familien mit Baby und Kleinkinder besonder wohl. Damit schon Ihre Anreise entspannt beginnen kann, finden Sie bei uns die komplette Baby- und Kleinkind- Ausstattung vor Ort, vom Kinderwagen über Babybett und Wickeltisch bis hin zur altersgerechten Spielekiste. In der Baby- und Kinderbetreuung werden die Kleinen liebevoll von unserem professionellen Team betreut. Täglich gibt es interessante Programme wie Baby- und Kinderschwimmen, Babymassage, Papa- Babywanderung und das alles inklusive! Mama und Papa können gemeinsam Wandern, Radfahren, Skifahren, oder Wellness genießen, während der kleine Spatz betreut wird - oder Sie genießen all dies gemeinsam im Familienhotel babymio.

St. Johann ^{in Tirol}

Oberndorf · Kirchdorf · Erpfendorf



Direkt am Radweg · Waldnähe · Am Wanderweg · Wiesenlage · Kosmetiksalon · Sauna · Ästhetische Behandlung · Spezielle Massagen · Dampfbad · Massage · Ayurveda · Whirlpool · Hallenbad · Infrarotkabine · Gymnastik / -raum · Schönheitsbehandlung

Zimmer und Appartements

Aktuelle Angebote

Doppelzimmer bis 4 Nächte



Das Doppelzimmer ist für alle geeignet, die gerne in einem Zimmer kuscheln.

ab
€ 155,00

pro Person am 13.03.2025

ZUM ANGEBOT

1-2 Personen · 1 Schlafzimmer · 28 m²

Doppelzimmer ab 5 Nächte



Das Doppelzimmer ist für alle geeignet, die gerne in einem Zimmer kuscheln.

ab
€ 147,25

pro Person am 13.03.2025

ZUM ANGEBOT

1-2 Personen · 1 Schlafzimmer · 28 m²

Doppelzimmer ab 10 Nächte



Das Doppelzimmer ist für alle geeignet, die gerne in einem Zimmer kuscheln.

ab
€ 139,50

pro Person am 13.03.2025

ZUM ANGEBOT

1-2 Personen · 1 Schlafzimmer · 28 m²

Familienzimmer A bis 4 Nächte



Beim Familienzimmer A handelt es sich um ein Doppelzimmer mit kleinem durch Schiebetür abgetrennten Kinderschlafteil. Dieser kann sich seitlich, im Erker oder im Vorraum befinden. Das Familienzimmer ...

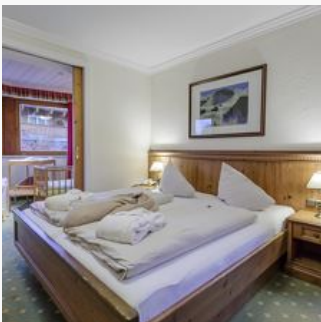
ab
€ 170,00

pro Person am 13.03.2025

ZUM ANGEBOT

2 Personen · 1 Schlafzimmer · 25 m²

Familienzimmer A ab 5 Nächte



Beim Familienzimmer A handelt es sich um ein Doppelzimmer mit kleinem durch Schiebetür abgetrennten Kinderschlafteil. Dieser kann sich seitlich, im Erker oder im Vorraum befinden. Das Familienzimmer ...

ab
€ 161,50

pro Person am 13.03.2025

ZUM ANGEBOT

2 Personen · 1 Schlafzimmer · 25 m²

Familienzimmer A ab 10 Nächte



2 Personen · 1 Schlafzimmer · 25 m²

Beim Familienzimmer A handelt es sich um ein Doppelzimmer mit kleinem durch Schiebetür abgetrennten Kinderschlafteil. Dieser kann sich seitlich, im Erker oder im Vorraum befinden. Das Familienzimmer ...

ab
€ 153,00

pro Person am 13.03.2025

[ZUM ANGEBOT](#)

Familienzimmer B bis 4 Nächte



2 Personen · 1 Schlafzimmer · 30 m²

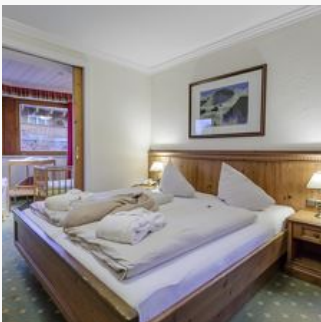
Beim Familienzimmer B handelt es sich um ein Doppelzimmer mit kleinem durch Schiebetür abgetrennten Kinderschlafteil. Dieser kann sich seitlich, im Erker oder im Vorraum befinden. Das Familienzimmer ...

ab
€ 200,00

pro Person am 13.03.2025

[ZUM ANGEBOT](#)

Familienzimmer B ab 5 Nächte



2 Personen · 1 Schlafzimmer · 30 m²

Beim Familienzimmer B handelt es sich um ein Doppelzimmer mit kleinem durch Schiebetür abgetrennten Kinderschlafteil. Dieser kann sich seitlich, im Erker oder im Vorraum befinden. Das Familienzimmer ...

ab
€ 190,00

pro Person am 13.03.2025

[ZUM ANGEBOT](#)

Familienzimmer B ab 10 Nächte



Beim Familienzimmer B handelt es sich um ein Doppelzimmer mit kleinem durch Schiebetür abgetrennten Kinderschlafteil. Dieser kann sich seitlich, im Erker oder im Vorraum befinden. Das Familienzimmer ...

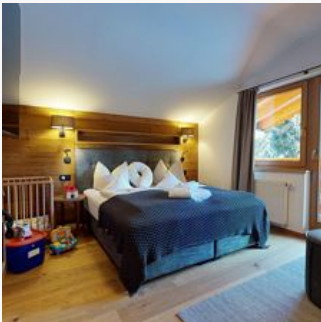
ab
€ 180,00

pro Person am 13.03.2025

ZUM ANGEBOT

2 Personen · 1 Schlafzimmer · 30 m²

Doppelzimmer SUP bis 4 Nächte



Doppelzimmer SUPERIOR - in dieser 1 Raum Suite befindet sich ein Doppelbett, ein Baby- oder Zusatzbett, eine Sitzecke und eine Kitchenette. Details

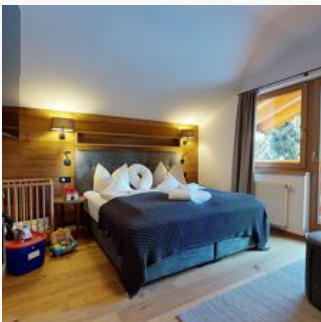
ab
€ 180,00

pro Person am 13.03.2025

ZUM ANGEBOT

2 Personen · 1 Schlafzimmer · 27 m²

Doppelzimmer SUP ab 5 Nächte



Doppelzimmer SUPERIOR - in dieser 1 Raum Suite befindet sich ein Doppelbett, ein Baby- oder Zusatzbett, eine Sitzecke und eine Kitchenette. Details

ab
€ 171,00

pro Person am 13.03.2025

ZUM ANGEBOT

2 Personen · 1 Schlafzimmer · 27 m²

Doppelzimmer SUP ab 10 Nächte



Doppelzimmer SUPERIOR - in dieser 1 Raum Suite befindet sich ein Doppelbett, ein Baby- oder Zusatzbett, eine Sitzecke und eine Kitchenette. Details

ab
€ 162,00

pro Person am 13.03.2025

ZUM ANGEBOT

2 Personen · 1 Schlafzimmer · 27 m²

FamilienZimmer B SUP bis 4 Nächte



Beim FamilienZimmer B SUP handelt es sich um ein Doppelzimmer mit kleinem durch Schiebetür abgetrennten Kinderschlafteil. Dieser kann sich seitlich oder im Erker befinden. Das Zimmer hat 30 m² und ist...

ab
€ 205,00

pro Person am 13.03.2025

ZUM ANGEBOT

2 Personen · 1 Schlafzimmer · 30 m²

FamilienZimmer B SUP ab 5 Nächte



Beim FamilienZimmer B SUP handelt es sich um ein Doppelzimmer mit kleinem durch Schiebetür abgetrennten Kinderschlafteil. Dieser kann sich seitlich oder im Erker befinden. Das Zimmer hat 30 m² und ist...

ab
€ 194,75

pro Person am 13.03.2025

ZUM ANGEBOT

2 Personen · 1 Schlafzimmer · 30 m²

FamilienZimmer B SUP ab 10 Nächte



Beim FamilienZimmer B SUP handelt es sich um ein Doppelzimmer mit kleinem durch Schiebetür abgetrennten Kinderschlafteil. Dieser kann sich seitlich oder im Erker befinden. Das Zimmer hat 30 m² und ist...

2 Personen · 1 Schlafzimmer · 30 m²

ab
€ 184,50

pro Person am 13.03.2025

ZUM ANGEBOT

FamilienSuite B bis 4 Nächte



Die FamilienSuite B besteht aus einem Elternschlafzimmer einem Kinderschlafzimmer mit jeweils eigenem Badezimmer und gemeinsamen Vorraum.

2 Personen · 2 Schlafzimmer · 50 m²

ab
€ 225,00

pro Person am 13.03.2025

ZUM ANGEBOT

FamilienSuite B ab 5 Nächte



Die FamilienSuite B besteht aus einem Elternschlafzimmer einem Kinderschlafzimmer mit jeweils eigenem Badezimmer und gemeinsamen Vorraum.

2 Personen · 2 Schlafzimmer · 50 m²

ab
€ 213,75

pro Person am 13.03.2025

ZUM ANGEBOT

FamilienSuite B ab 10 Nächte



Die FamilienSuite B besteht aus einem Elternschlafzimmer einem Kinderschlafzimmer mit jeweils eigenem Badezimmer und gemeinsamen Vorraum.

ab
€ 202,50

pro Person am 13.03.2025

ZUM ANGEBOT

2 Personen · 2 Schlafzimmer · 50 m²

FamilienSuite A bis 4 Nächte



Die FamilienSuite A besteht aus einem Schlafzimmer, einem Kinderzimmer mit Stockbett sowie einer Wohncke.

ab
€ 215,00

pro Person am 13.03.2025

ZUM ANGEBOT

2 Personen · 2 Schlafzimmer · 40 m²

FamilienSuite A ab 5 Nächte



Die FamilienSuite A besteht aus einem Schlafzimmer, einem Kinderzimmer mit Stockbett sowie einer Wohncke.

ab
€ 204,25

pro Person am 13.03.2025

ZUM ANGEBOT

2 Personen · 2 Schlafzimmer · 40 m²

FamilienSuite A ab 10 Nächte



Die FamilienSuite A besteht aus einem Schlafzimmer, einem Kinderzimmer mit Stockbett sowie einer Wohnecke.

2 Personen · 2 Schlafzimmer · 40 m²

ab
€ 193,50

pro Person am 13.03.2025

ZUM ANGEBOT

FamilienSuite A SUP bis 4 Nächte



Die FamilienSuite A SUP besteht aus einem Elternschlafzimmer, einem eigenem Kinderschlafzimmer sowie einem kleinen Wohnbereich.

2 Personen · 2 Schlafzimmer · 43 m²

ab
€ 240,00

pro Person am 13.03.2025

ZUM ANGEBOT

FamilienSuite A SUP ab 5 Nächte



Die FamilienSuite A SUP besteht aus einem Elternschlafzimmer, einem eigenem Kinderschlafzimmer sowie einem kleinen Wohnbereich.

2 Personen · 2 Schlafzimmer · 43 m²

ab
€ 228,00

pro Person am 13.03.2025

ZUM ANGEBOT

FamilienSuite A SUP ab 10 Nächte



Die FamilienSuite A SUP besteht aus einem Elternschlafzimmer, einem eigenem Kinderschlafzimmer sowie einem kleinen Wohnbereich.

2 Personen · 2 Schlafzimmer · 43 m²

ab
€ 216,00

pro Person am 13.03.2025

ZUM ANGEBOT

JuniorSuite A SUP bis 4 Nächte



Die JuniorSuite A SUP besteht aus einem Schlafzimmer (mit Gitterbett möglich) und einem Wohnzimmer (mit Zusatzbett).

1-2 Personen · 1 Schlafzimmer · 40 m²

ab
€ 430,00

pro Person am 13.03.2025

ZUM ANGEBOT

JuniorSuite A SUP ab 5 Nächte



Die JuniorSuite A SUP besteht aus einem Schlafzimmer (mit Gitterbett möglich) und einem Wohnzimmer (mit Zusatzbett).

1-2 Personen · 1 Schlafzimmer · 40 m²

ab
€ 408,50

pro Person am 13.03.2025

ZUM ANGEBOT

Juniorsuite A SUP ab 10 Nächte



Die Juniorsuite A SUP besteht aus einem Schlafzimmer (mit Gitterbett möglich) und einem Wohnzimmer (mit Zusatzbett).

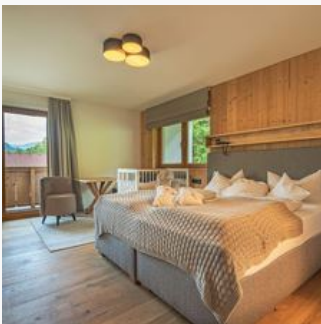
ab
€ 387,00

pro Person am 13.03.2025

ZUM ANGEBOT

1-2 Personen · 1 Schlafzimmer · 40 m²

FamilienSuite B SUP bis 4 Nächte



Die Familiensuite B SUP besteht aus einem Elternschlafzimmer einem Kinderschlafzimmer mit jeweils eigenem Badezimmer und gemeinsamen Vorraum.

ab
€ 250,00

pro Person am 13.03.2025

ZUM ANGEBOT

2 Personen · 2 Schlafzimmer · 50 m²

FamilienSuite B SUP ab 5 Nächte



Die Familiensuite B SUP besteht aus einem Elternschlafzimmer einem Kinderschlafzimmer mit jeweils eigenem Badezimmer und gemeinsamen Vorraum.

ab
€ 237,50

pro Person am 13.03.2025

ZUM ANGEBOT

2 Personen · 2 Schlafzimmer · 50 m²

FamilienSuite B SUP ab 10 Nächte



Die Familiensuite B SUP besteht aus einem Elternschlafzimmer einem Kinderschlafzimmer mit jeweils eigenem Badezimmer und gemeinsamen Vorraum.

ab
€ 225,00

pro Person am 13.03.2025

[ZUM ANGEBOT](#)

2 Personen · 2 Schlafzimmer · 50 m²

JuniorSuite B SUP bis 4 Nächte



Die JuniorSuite B SUP besteht aus einem Schlafzimmer und einem separatem Kinderschlafteil. Die Sitzecke mit Kitchenett ist im Elternschlafzimmer.

ab
€ 181,67

pro Person am 13.03.2025

[ZUM ANGEBOT](#)

2-4 Personen · 1 Schlafzimmer · 38 m²

JuniorSuite B SUP ab 5 Nächte



Die JuniorSuite B SUP besteht aus einem Schlafzimmer und einem separatem Kinderschlafteil. Die Sitzecke mit Kitchenett ist im Elternschlafzimmer.

ab
€ 172,58

pro Person am 13.03.2025

[ZUM ANGEBOT](#)

2-4 Personen · 1 Schlafzimmer · 38 m²

JuniorSuite B SUP ab 10 Nächte



Die JuniorSuite B SUP besteht aus einem Schlafzimmer und einem separatem Kinderschlafteil. Die Sitzecke mit Kitchenett ist im Elternschlafzimmer.

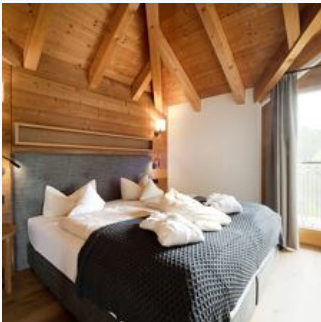
2-4 Personen · 1 Schlafzimmer · 38 m²

ab
€ 163,50

pro Person am 13.03.2025

ZUM ANGEBOT

TurmSuite SUP bis 4 Nächte



Unserer Turmsuite SUP - hier erleben Sie Wohnkomfort und ein herrliches Alpen-Panorama. Diese Suite besteht aus einem Elternschlafzimmer, einem kleinen Kinderschlafzimmer mit Etagenbett und einem Wohnr...

2 Personen · 2 Schlafzimmer · 47 m²

ab
€ 265,00

pro Person am 13.03.2025

ZUM ANGEBOT

TurmSuite SUP ab 5 Nächte



Unserer Turmsuite SUP - hier erleben Sie Wohnkomfort und ein herrliches Alpen-Panorama. Diese Suite besteht aus einem Elternschlafzimmer, einem kleinen Kinderschlafzimmer mit Etagenbett und einem Wohnr...

2 Personen · 2 Schlafzimmer · 47 m²

ab
€ 251,75

pro Person am 13.03.2025

ZUM ANGEBOT

TurmSuite SUP ab 10 Nächte



Unserer Turmsuite SUP - hier erleben Sie Wohnkomfort und ein herrliches Alpen-Panorama. Diese Suite besteht aus einem Elternschlafzimmer, einem kleinen Kinderschlafzimmer mit Etagenbett und einem Wohnr...

ab
€ 238,50

pro Person am 13.03.2025

ZUM ANGEBOT

2 Personen · 2 Schlafzimmer · 47 m²

AlpenSuite bis 4 Nächte



Die 3 RaumSuite SUP besteht aus 2 Schlafzimmern und einem Wohnzimmer mit Kitchenette.

ab
€ 215,00

pro Person am 13.03.2025

ZUM ANGEBOT

2-4 Personen · 2 Schlafzimmer · 55 m²

Alpensuite ab 5 Nächte



Die 3 RaumSuite SUP besteht aus 2 Schlafzimmern und einem Wohnzimmer mit Kitchenette.

ab
€ 204,25

pro Person am 13.03.2025

ZUM ANGEBOT

2-4 Personen · 2 Schlafzimmer · 55 m²

Alpensuite ab 10 Nächte



Die 3 RaumSuite SUP besteht aus 2 Schlafzimmern und einem Wohnzimmer mit Kitchenette.

ab
€ 193,50

pro Person am 13.03.2025

ZUM ANGEBOT

2-4 Personen · 2 Schlafzimmer · 55 m²

Konditionen

INKLUSIVE: Aufenthalt im 4 Sterne Babyhotel und Kinderhotel, Frühstücksbuffet, Mittagsgesicht, Kaffee, Tee und Kuchen sowie Abendbuffet, Baby- und Kinderkostbüffet, Kindersaftbar, Milchküche 24 St. zugänglich, Hallenbad 32,0°C mit Rutsche, Ausschwimmbekken SO 28° WI 32°C, Sauna, Dampfbad, Infrarotkabine, Frischluftbereich mit Schwebeliegen, 48 Stunden Baby- und Kinderbetreuung. Programm im Familienhotel babymio: Babyschwimmen, Papa Baby Wanderung, Leihfahrräder mit Anhänger, E-bikes, Kinderwagen.

Familienhotel babymio

Hotel in Kirchdorf in Tirol

Habach 10

A-6382 Kirchdorf in Tirol

E-Mail: info@babymio.com

Telefon: +43 5352 63165

<https://www.babymio.com>



Michael Seiwald

Familie Michael Seiwald mit Diplom Hebamme Elfriede Seiwald