

Apartment Bergblick

Ferienwohnung / Appartement in St. Johann in Tirol



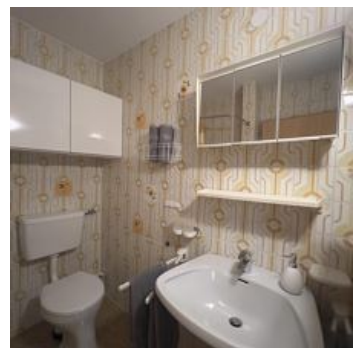
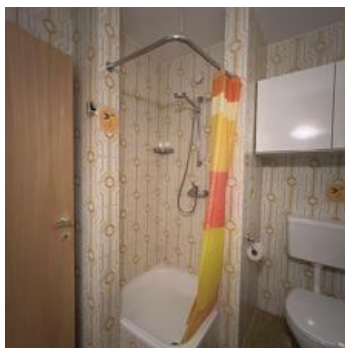
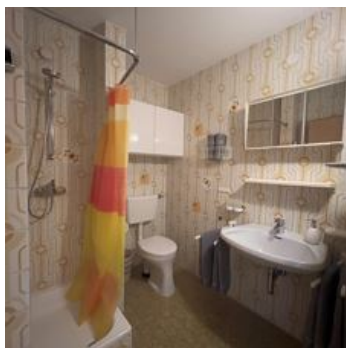
Winterstellerweg 22 · A-6380 St. Johann in Tirol · office@mountain-exclusive.at · +43 664 9922828

Apartment Bergblick

Ferienwohnung / Appartement in St. Johann in Tirol

Winter: Unser Apartmenthaus liegt in St. Johann's bester und ruhiger Lage, direkt neben der Bergbahn-Talstation am Fuße des Kitzbüheler Horns, an der Skipiste und der Skischule.

Genieße einen entspannten Aufenthalt in dieser nur 5 Gehminuten von Zentrum entfernten Unterkunft. Das Apartment bietet Platz für bis zu 5 Personen, und überzeugt mit 2 geräumigen Badezimmern. Ein Highlight sind zudem 2 Balkone um entspannte Sonnenstunden zu genießen. Der kleine aber feine Kochbereich ist mit Kaffeemaschine, Mikrowelle etc. ausgestattet. Handtücher stehen kostenfrei zur Verfügung.



Direkt an der Skipiste · Zentrale Lage · Ruhige Lage · Berglage · Waldnähe · Direkt an d. Ski-/ Wander-/ Bushaltestelle · Direkt am Radweg · Wiesenlage

Zimmer und Appartements

Aktuelle Angebote

Apartment/1 Schlafrum/Dusche, Bad, WC



Schön und gemütlich ausgestattet. Die Wohnung verfügt über 1 Schlafzimmer mit Doppelbett und Einzelbett, 2 Balkone, Wohnzimmer mit Doppelbettcouch, schöner Essplatz und Küche. Es sind 2 Badezimmer mit...

ab
€ 168,00

pro Appartement am 03.09.2024

ZUM ANGEBOT

1-4 Personen · 1 Schlafzimmer · 60 m²

Konditionen

Für Ihr individuelles Angebot kontaktieren Sie uns bitte direkt. Preise sind abhängig von der Belegung (Anzahl Erwachsene und Kinder) und der jeweiligen Saisonszeit.

Inklusive: Strom, Wasser

Exklusive: Endreinigung € 125,00 pro Aufenthalt

Ortstage € 2,80 / Nacht pro Person (ab 15 Jahren)

Apartment Bergblick

Ferienwohnung / Appartement in St. Johann in Tirol

Winterstellerweg 22

A-6380 St. Johann in Tirol

E-Mail: office@mountain-exclusive.at

Telefon: +43 664 9922828