

Gasthof Eiserne Hand ***

Gasthof in Fieberbrunn



Trixlegg 11 · A-6391 Fieberbrunn · eiserne-hand@aon.at · 0043 5354 56916
Weitere Informationen unter <https://www.eiserne-hand.at>

Tourismusverband PillerseeTal
Dorfplatz 1
6391 Fieberbrunn
AUSTRIA

Tel. +43 5354 56304
Fax +43 5354 56304 750
info@pillerseetal.at
www.pillerseetal.at

UID-Nr. ATU53749804
Raiffeisenbank Kitzbühel - St. Johann eGen
BLZ: 36263 / BIC: RZTIAT22263
IBAN: AT38 3626 3000 0422 1834

Gasthof Eiserne Hand ***

Gasthof in Fieberbrunn

Inmitten der malerischen und ruhigen Landschaft der Kitzbüheler Alpen befindet sich der wunderschöne und familiär geführte 3 Sterne Gasthof Eiserne Hand.

Unser Gasthof ist nur 6 km von der Seilbahn und dem Zentrum von Fieberbrunn entfernt und lädt zum Abspannen, Erholen und Relaxen vom stressigen Alltag ein. Lassen Sie sich in unserer Wellnessanlage mit finnischer Sauna sowie Solarium und römischem Dampfbad verwöhnen!

Die im Tiroler Stil und mit Liebe eingerichteten Gästezimmer, Ferienwohnung und Apartments sind alle mit Sat-TV, einer Minibar (die wir Ihnen gerne nach Wunsch befüllen werden), Dusche, WC, Haartrockner und gratis W-LAN im ganzen Haus ausgestattet.

Wir bieten unsere Zimmer, Ferienwohnungen und Apartments mit Frühstück und Halbpension an, lassen Sie sich in unserem a la carte Restaurant mit urigem Tiroler Speisesaal, in unserer Jägerstube mit Kamin oder unserer Bar von unseren Köstlichkeiten von Wein bis hausgemachten Spezialitäten aus der Küche verwöhnen.



Direkt am Radweg · Alleinlage · Ortsrand · Ruhige Lage · Waldnähe · Berglage · Wiesenlage · Direkt an der Loipe · Dampfbad · Solarium · Sauna

Tourismusverband PillerseeTal
Dorfplatz 1
6391 Fieberbrunn
AUSTRIA

Tel. +43 5354 56304
Fax +43 5354 56304 750
info@pillerseetal.at
www.pillerseetal.at

UID-Nr. ATU53749804
Raiffeisenbank Kitzbühel - St. Johann eGen
BLZ: 36263 / BIC: RZTIAT22263
IBAN: AT38 3626 3000 0422 1834

Zimmer und Appartements

Aktuelle Angebote

Doppelzimmer mit fl. Wasser (WC/Dusche:Haus)



Zimmer mit Doppelbett und 1 Zusatzbett, Sitzecke, Farbfernseher, Radio, Telefon, Minibar, Minisafe, Internetzugang, fl. Kalt- und Warmwasser, Dusche und WC auf der Etage.

ab
€ 100,00

pro Person am 30.06.2024

ZUM ANGEBOT

2 Personen · 1 Schlafzimmer · 25 m²

Doppelzimmer mit Dusche/WC, 1 ZuBe



Unsere wunderschönen, auch im Tiroler Stil gebauten Doppel- und Möglichkeit zu Dreibett Zimmer bieten Ihnen einen wunderbaren Rückzugsort vor dem ganzen Arbeitsstress und entspannen Sie in diesen hell...

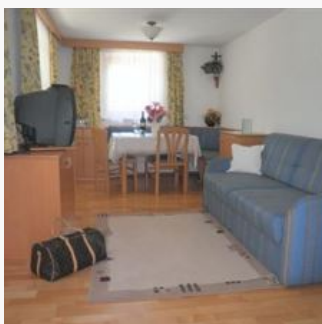
ab
€ 160,00

pro Person am 30.06.2024

ZUM ANGEBOT

3 Personen · 1 Schlafzimmer

3-Personenwohnung



Ferienwohnung im 1. Stock, 1 Schlafzimmer mit Doppelbett (2 Kinderbetten möglich), Wohnzimmer mit Kochnische, Sitzecke, Sat-TV, Telefon, Radio, Bad, WC extra, Vorraum mit Garderobe, 40 m² Wohnfläche.

ab
€ 350,00

pro Appartement am 30.06.2024

ZUM ANGEBOT

1-2 Personen · 1 Schlafzimmer · 42 m²

Tourismusverband PillerseeTal
Dorfplatz 1
6391 Fieberbrunn
AUSTRIA

Tel. +43 5354 56304
Fax +43 5354 56304 750
info@pillerseetal.at
www.pillerseetal.at

UID-Nr. ATU53749804
Raiffeisenbank Kitzbühel - St. Johann eGen
BLZ: 36263 / BIC: RZTIAT22263
IBAN: AT38 3626 3000 0422 1834

Einzelzimmer, Etagedusche/Etagen-WC, Landseiteab
€ 65,00

pro Person am 30.06.2024

ZUM ANGEBOT1 Person · 1 Schlafzimmer · 15 m²

Konditionen

Die Benutzung von Sauna und Dampfbad ist für unsere Hausgäste im Preis inkludiert. Solarium pro Benutzung Euro 4,50.
Folgende Kreditkarten werden akzeptiert: Eurocard, Mastercard und Visa. Radverleih in versch. Sportgeschäft (Preis auf Anfrage).
Haustiere Euro 8,50/Tag ohne Futter.
Anreise ab 13:00 Uhr, nach Vereinbarung auch früher möglich; Abreise bis 10:00 Uhr;
Da wir im Sommer am Mittwoch Ruhetag haben, besteht an diesem Tag keine An und Abreisemöglichkeit.

Gasthof Eiserne Hand

Gasthof in Fieberbrunn

Trixlegg 11
A-6391 Fieberbrunn
E-Mail: eiserne-hand@aon.at
Telefon: 0043 5354 56916
<https://www.eiserne-hand.at>