

Ferienhaus Weberhof

Bauernhof in Hopfgarten im Brixental



Penningdörfel 15 · A-6361 Hopfgarten im Brixental · stefan.ehammer@aon.at · 0043 660 7087705
Weitere Informationen unter <https://www.weberhof.com/>



Ferienregion Hohe Salve
6300 Wörgl, Innsbrucker Str. 1
AUSTRIA

Telefon: +43 57507 7000
Fax: +43 57507 7020
info@hohe-salve.com
www.hohe-salve.com

UID: ATU44549501
Gerichtsstand: Bezirksgericht Kufstein
Raiffeisenbank Wörgl
IBAN: AT64 3635 8000 0068 9315 / BIC: RZTIAT22358

Ferienhaus Weberhof

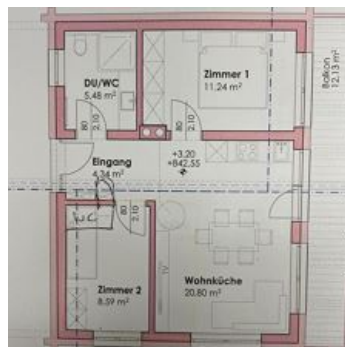
Bauernhof in Hopfgarten im Brixental

Unser Nebenhaus und unser Bauernhof liegen auf einer Hochebene in ca. 830 m Seehöhe in ruhiger und sonniger Bergwelt. Das Nebenhaus Almhütte verfügt über ein großes Bad, 2 separate Schlafzimmer und einem großzügigen Wohn- und Essbereich.

Unser Nebenhaus ist ein idealer Ausgangspunkt für viele Wanderungen und Biketouren, gratis Pony führen für Kinder (unter Aufsicht der Eltern), Reitmöglichkeit (wir sind keine offizielle Reitschule!), Kutschenfahrten auf Anfrage und Winterrodelabende uvm.

Benutzung des Naturteichs ausschließlich in den Sommermonaten nach Rücksprache möglich.





Direkt an der Loipe · Alleinlage · Am Wanderweg · Ruhige Lage · Waldnähe · Wiesenlage



Ferienregion Hohe Salve
6300 Wörgl, Innsbrucker Str. 1
AUSTRIA

Telefon: +43 57507 7000
Fax: +43 57507 7020
info@hohe-salve.com
www.hohe-salve.com

UID: ATU44549501
Gerichtsstand: Bezirksgericht Kufstein
Raiffeisenbank Wörgl
IBAN: AT64 3635 8000 0068 9315 / BIC: RZTIAT22358

Zimmer und Appartements

Aktuelle Angebote

Ferienhaus Weberhof



Das 63m² große Nebenhaus, unsere "Almhütte" besteht aus einem großen Bad, zwei Toiletten, zwei separaten Schlafzimmern, einem großzügigen Wohn- / Essbereich und Küche mit großem Flachbildschirm. Schla...

ab
€ 180,00

pro Appartement am 30.06.2024

ZUM ANGEBOT

1-4 Personen · 2 Schlafzimmer · 63 m²

Konditionen

Haustiere sind nicht erlaubt.

Benützung Schwimmteich ist inklusive.

Im Bauernhaus Weberhof befindet sich eine Sauna, welche auf Anfrage und gegen Gebühr genutzt werden kann.

Ferienhaus Weberhof

Bauernhof in Hopfgarten im Brixental

Penningdörfel 15

A-6361 Hopfgarten im Brixental

E-Mail: stefan.ehammer@aon.at

Telefon: 0043 660 7087705

<https://www.weberhof.com/>