

## Bergwelt Apartments

Ferienwohnung / Appartement in Brixen im Thale

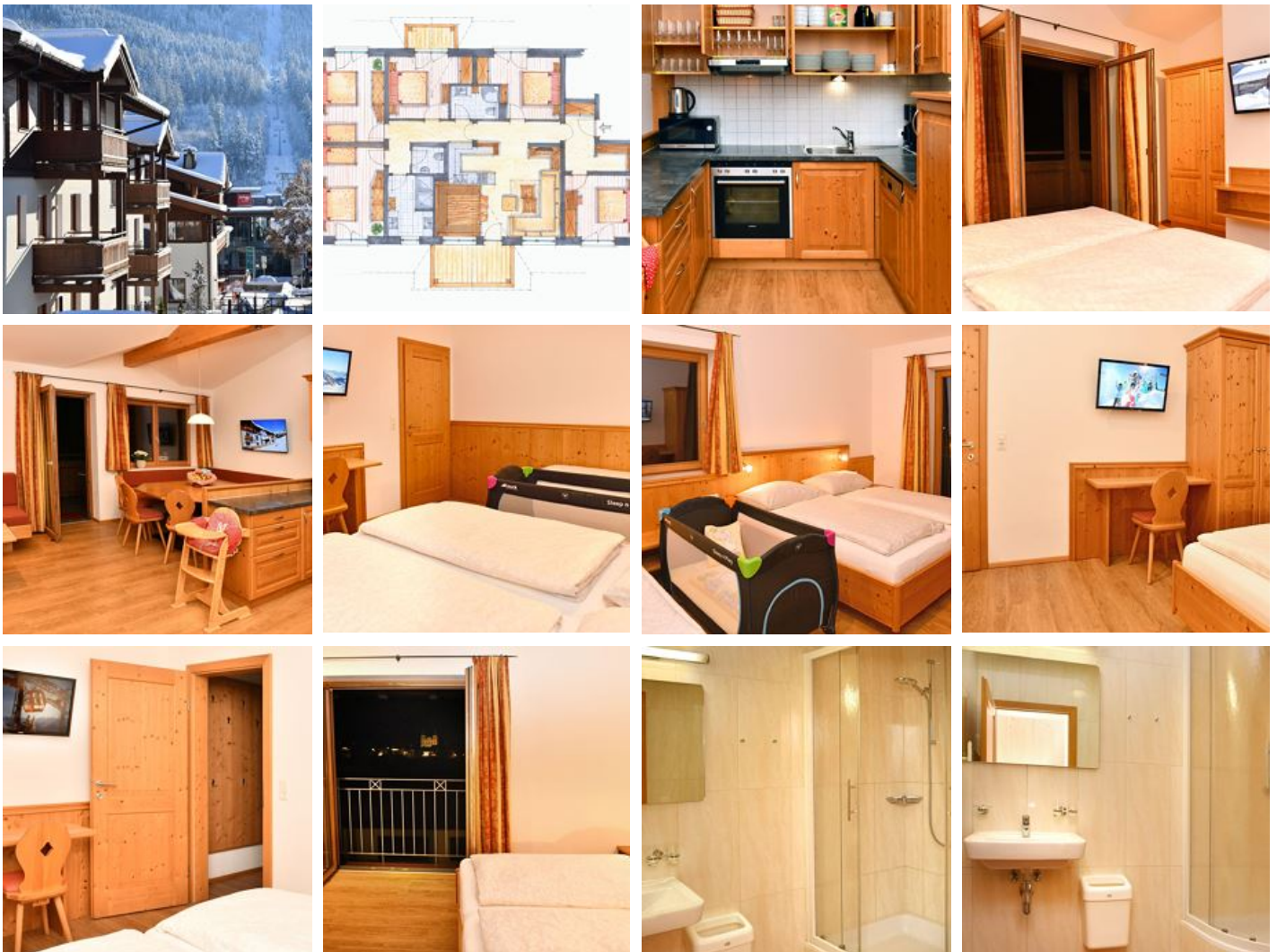


Dorfstraße 111 a · A-6364 Brixen im Thale · [office@brixen.at](mailto:office@brixen.at) · 0043 660 2731985  
Weitere Informationen unter <https://www.brixen.at/>

# Bergwelt Apartments

## Ferienwohnung / Appartement in Brixen im Thale

Egal ob im Sommer oder Winter – die BergWelt Apartments in Brixen sind Ihr perfekter Ausgangspunkt für einen unvergesslichen Urlaub. Direkt neben der Gondelbahn Hochbrixen & SkiWelt Gondelbahn im Zentrum der SkiWelt Wilder Kaiser-Brixental!



Direkt an d. Ski-/ Wander-/ Bushaltestelle · Direkt an der Skipiste · Direkt an der Loipe

## Zimmer und Appartements

### Aktuelle Angebote

#### Bergwelt Nord, Apartment Penthouse



Apartment BergWelt Nord, Penthouse 2. Stock | bis 12 Personen | 5 Schlafzimmer | Wohnfläche 140,82 m<sup>2</sup> (ohne Balkone) Die detaillierte Beschreibung ist auf <https://www.brixen.at/bergwelt-nord-apartment...>

1-12 Personen · 5 Schlafzimmer · 140 m<sup>2</sup>

#### Appartement/Fewo, Bad, WC, 4 oder mehr Schlafräume



Apartment BergWelt Nord, Penthouse 2. Stock | bis 12 Personen | 5 Schlafzimmer | Wohnfläche 140,82 m<sup>2</sup> (ohne Balkone) Die detaillierte Beschreibung ist auf <https://www.brixen.at/bergwelt-nord-apartment...>

1-12 Personen · 5 Schlafzimmer · 140 m<sup>2</sup>

## Konditionen

Endreinigung: € 11 / Person / Aufenthalt Kurtaxe (ab dem 15. Lebensjahr): Durchschnittlich € 3,5 / Person / Nacht 3 Parkplätze / Apartment (im Preis inbegriffen)

## Bergwelt Apartments

Ferienwohnung / Appartement in Brixen im Thale

Dorfstraße 111 a  
A-6364 Brixen im Thale  
E-Mail: [office@brixen.at](mailto:office@brixen.at)  
Telefon: 0043 660 2731985  
<https://www.brixen.at/>