

Appartement Kaufmann

Ferienwohnung / Appartement in Westendorf



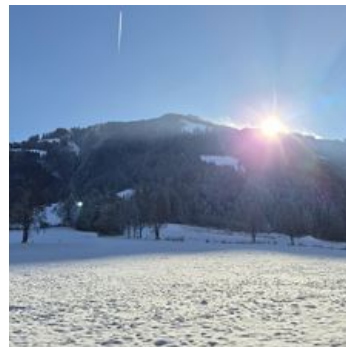
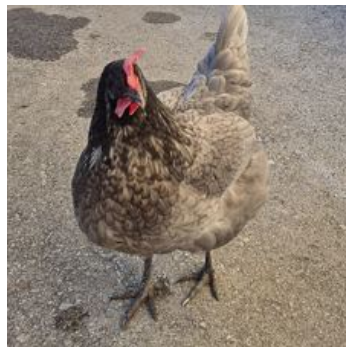
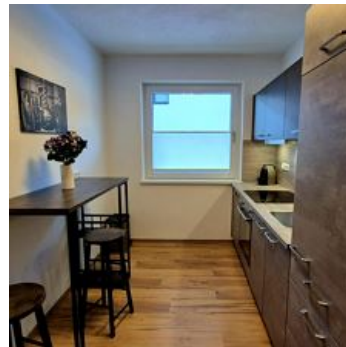
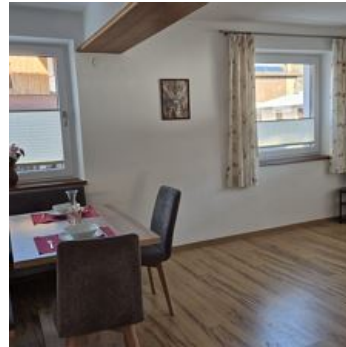
Bichling 189 · A-6363 Westendorf · kaufmantirool@outlook.at · +43 664 1325166



Appartement Kaufmann

Ferienwohnung / Appartement in Westendorf

Man fühlt sich im Appartement Kaufmann gleich zu Hause. In unserem neu renovierten „Appartement Chor“ verbindet sich auf ca. 50 m² Tradition mit Moderne. Aus dem großzügigen Wohnzimmer mit Panoramafenster blicken Sie auf den Hausberg, die Choralpe. Dank unserer perfekten Lage am Ortsrand, ist es ruhig und das Dorfzentrum ist fußläufig in 15 Minuten und der Bahnhof in 10 Minuten erreichbar. Im Winter ist die Skibus Haltestelle nur 50 Meter entfernt, und Sie gelangen bequem zur Alpenrosenbahn, Ihr Einstieg in die SkiWelt Wilder Kaiser Brixental. Die Langlaufloipe ist direkt vor dem Haus. Im Sommer können Sie mit dem Fahrrad direkt losstarten, denn der Radweg um die Hohe Salve führt an uns vorbei. Überzeugen Sie sich selbst, denn es wurde nicht nur auf eine ansprechende Einrichtung gesetzt, sondern auch auf Umweltfreundlichkeit des Heizsystems, dank einer Wärmepumpe in Kombination mit einer Photovoltaikanlage. Auch der Garten vor der Wohnung ist nur für Sie reserviert, Sie werden sich run...



Direkt am Radweg · Am Wanderweg · Ortsrand · Ruhige Lage · Direkt an d. Ski-/ Wander-/ Bushaltestelle · Direkt an der Loipe

Zimmer und Appartements

Aktuelle Angebote

Appartement/Fewo, Dusche, WC, 1 Schlafraum

Appartement Chor, 50 m², neu renoviert und komplett ausgestattet. Schlafzimmer mit Doppelbett, Wohnraum mit Schlafsofa, Essecke und TV, Küche mit Backrohr, Mikrowelle und Geschirrspüler. Gitterbett au...

1-2 Personen · 1 Schlafzimmer · 55 m²

ab
€ 120,00

pro Appartement am 22.02.2025

ZUM ANGEBOT

Appartement Kaufmann

Ferienwohnung / Appartement in Westendorf

Bichling 189
A-6363 Westendorf
E-Mail: kaufmanttirol@outlook.at
Telefon: +43 664 1325166