

Apartment Kirchberg

Ferienwohnung / Appartement in Kirchberg in Tirol



Bahnhofstraße 10 · A-6365 Kirchberg in Tirol · info@apartmentmanagers.at · 0043 660 6544740
Weitere Informationen unter <http://www.apartmentmanagers.at>

Apartment Kirchberg

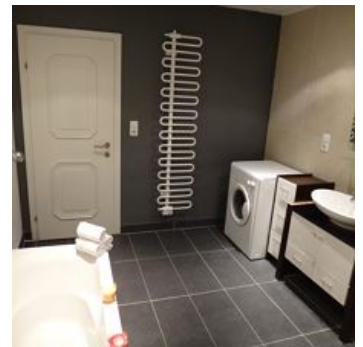
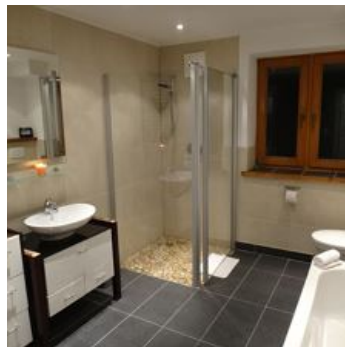
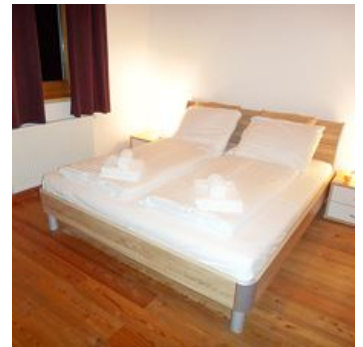
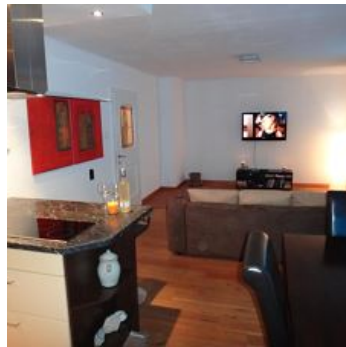
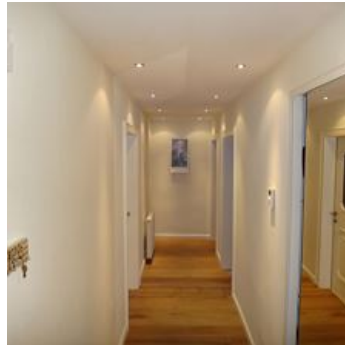
Ferienwohnung / Appartement in Kirchberg in Tirol

Das neu renovierte und zentral gelegene Apartment Kirchberg mit seinen zwei Schlafzimmern und dem offenen Küchen-Wohnzimmerbereich ist die ideale Wahl für diejenigen, die sich in unmittelbarer Nähe zu allen Einrichtungen aufhalten möchten.

Das Appartement bietet:

2 Schlafzimmer: ein Schlafzimmer mit Doppelbett + ein Schlafzimmer mit zwei Einzelbetten modernes Badezimmer mit großer, eigener Dusche, Badewanne, Waschbecken und WC, Bodenheizung und beheizbarem Handtuchhalter + Waschmaschine
Offene Küche mit vier Keramik-Herdplatten, Ofen, Mikrowelle, Geschirrspüler, Filterkaffeemaschine und Frühstückstheke

Wohnzimmer mit großem Sofa, Flachbildschirmfernseher + DVD Esstisch durchgehender Holzboden gratis WLAN – Internet parkplatz vor dem Haus Apartment Kirchberg befindet sich nur 150m von Kirchbergs Zentrum entfernt, Schibus-Haltestelle, Restaurants/Bars und Supermärkte.



Zimmer und Appartements

Aktuelle Angebote

Appartement/Fewo, Dusche oder Bad, WC, 1 Schlafrau



Das neu renovierte und zentral gelegene Apartment Kirchberg mit seinen zwei Schlafzimmern und dem offenen Küchen-Wohnzimmerbereich ist die ideale Wahl für diejenigen, die sich in unmittelbarer Nähe zu...

2-4 Personen · 2 Schlafzimmer · 80 m²

ab
€ 120,00

pro Appartement am 18.07.2024

ZUM ANGEBOT

Konditionen

Anzahlung in Höhe von 30 %, Restzahlung bis 30 Tage vor Anreise.

Appartement Kirchberg

Ferienwohnung / Appartement in Kirchberg in Tirol

Bahnhofstraße 10
A-6365 Kirchberg in Tirol
E-Mail: info@apartmentmanagers.at
Telefon: 0043 660 6544740
<http://www.apartmentmanagers.at>



Fraser Burns

Das neu renovierte und zentral gelegene Apartment Kirchberg mit seinen zwei Schlafzimmern und dem offenen Küchen-Wohnzimmerbereich ist die ideale Wahl für diejenigen, die sich in unmittelbarer Nähe zu allen Einrichtungen aufhalten möchten.

Das Appartement bietet:

2 Schlafzimmer: ein Schlafzimmer mit Doppelbett + ein Schlafzimmer mit zwei Einzelbetten
modernes Badezimmer mit großer, eigener Dusche, Badewanne, Waschbecken und WC,
Bodenheizung und beheizbarem Handtuchhalter + Waschmaschine Offene Küche mit vier
Keramik-Herdplatten, Ofen, Mikrowelle, Geschirrspüler, Filterkaffeemaschine und Frühstückstheke
Wohnzimmer mit großem Sofa, Flachbildschirmfernseher + DVD Esstisch
durchgehender Holzboden gratis WLAN – Internet parkplatz vor dem Haus Apartment Kirchberg
befindet sich nur 150m von Kirchbergs Zentrum entfernt, Schibus-Haltestelle, Restaurants/Bars
und Supermärkte. Die Fleckalm- und Pengelsteinbergbahnen sind entweder mit dem Auto oder
dem gratis Schibus.