

# Angerle Hochalm

Ferienhaus in Westendorf



Schwaigerberg 36 · A-6363 Westendorf · [angerlehochalm@gmail.com](mailto:angerlehochalm@gmail.com) · +43 664 7696042



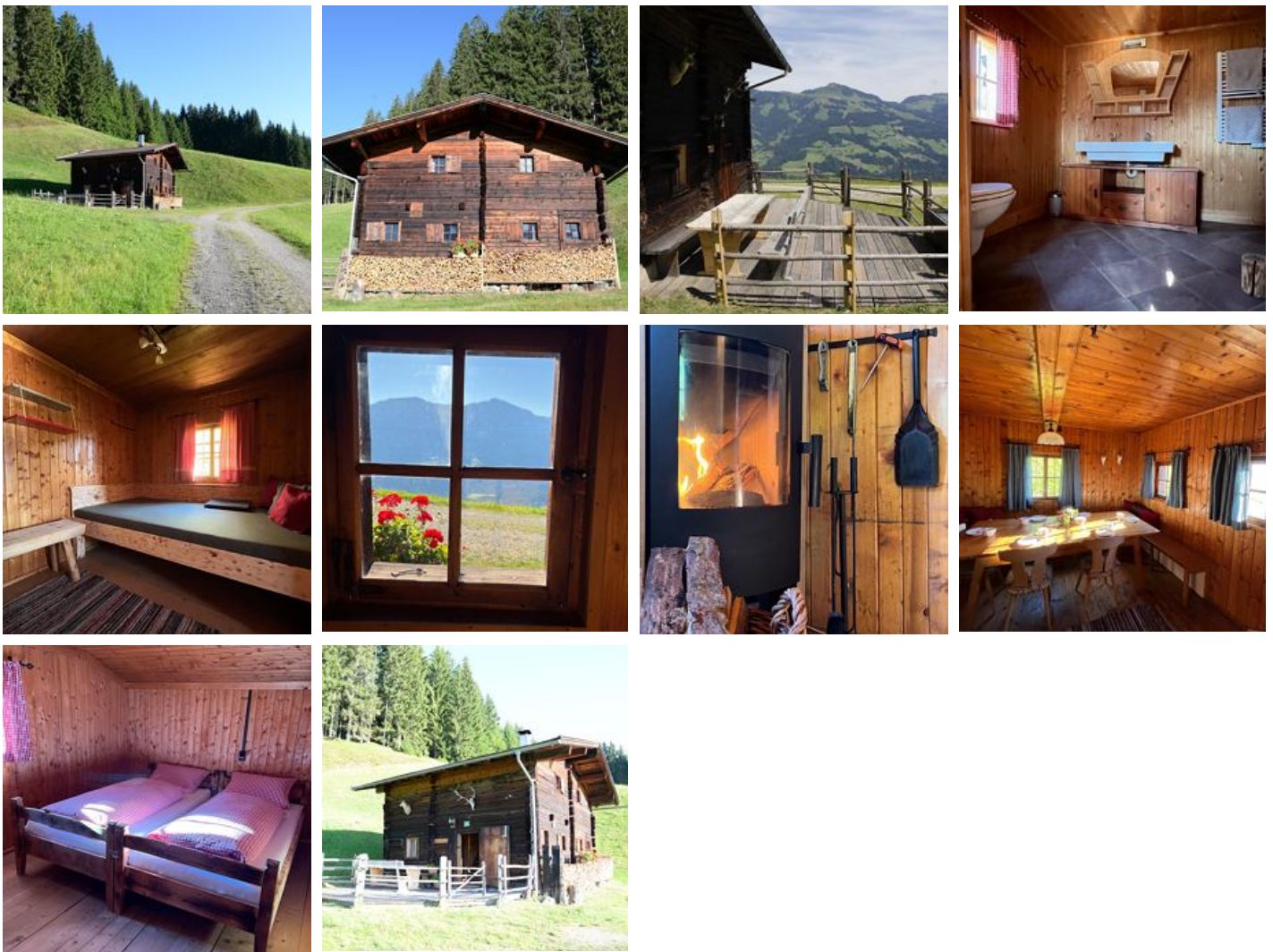


# Angerle Hochalm

## Ferienhaus in Westendorf

Die 300 Jahre alte Hütte liegt auf dem Schwaigerberg in ruhiger Lage, wo Sie die schöne Aussicht auf die umliegenden Berge, wie die Loferer Steinberge, den Rettenstein oder der Choralpe, sowie den Wilden Kaiser genießen können. Die sonnige Terrasse lädt beim Frühstück und Abendessen zum Verweilen ein. In direkter Nähe sind Kühe, Pferde und Ziegen.

In den Wintermonaten ist die Hütte mit Schneeketten gut erreichbar.



Berglage · Alleinlage · Direkt am Radweg · Ruhige Lage · Am Wanderweg · Waldnähe · Wiesenlage

## Zimmer und Appartements

Aktuelle Angebote

### Almhütte mit 4 Schlafräumen



1-8 Personen · 4 Schlafzimmer · 80 m<sup>2</sup>

Die Hütte ist geräumig auf vier Schlafräume, zwei Doppelzimmer und zwei Zweibettzimmer mit einem extra Ruheraum aufgeteilt. Zusätzlich befindet sich Bad mit Dusche, Küche und einem separaten Esszimm...

ab  
**€ 280,00**

pro Appartement am 22.02.2025

**ZUM ANGEBOT**

## Konditionen

Endreinigung: € 80,00 Ortstaxe: € 2,00

Keine Haustiere erlaubt!

## Angerle Hochalm

Ferienhaus in Westendorf

Schwaigerberg 36

A-6363 Westendorf

E-Mail: [angerlehochalm@gmail.com](mailto:angerlehochalm@gmail.com)

Telefon: +43 664 7696042