

# Alpine Homes Hopfgarten - Zentrum

Ferielejlighed in Hopfgarten im Brixental



Marktgasse2 (Top 14, 15, 16) · A-6361 Hopfgarten im Brixental · [info@alpine-homes.com](mailto:info@alpine-homes.com) · 0043 660 3950012  
Flere informationer på <http://www.alpinehomes.at>



Ferienregion Hohe Salve  
6300 Wörgl, Innsbrucker Str. 1  
AUSTRIA

Telefon: +43 57507 7000  
Fax: +43 57507 7020  
[info@hohe-salve.com](mailto:info@hohe-salve.com)  
[www.hohe-salve.com](http://www.hohe-salve.com)

UID: ATU44549501  
Gerichtsstand: Bezirksgericht Kufstein  
Raiffeisenbank Wörgl  
IBAN: AT64 3635 8000 0068 9315 / BIC: RZTIAT22358

# Alpine Homes Hopfgarten - Zentrum

## Ferielejlighed i Hopfgarten im Brixental

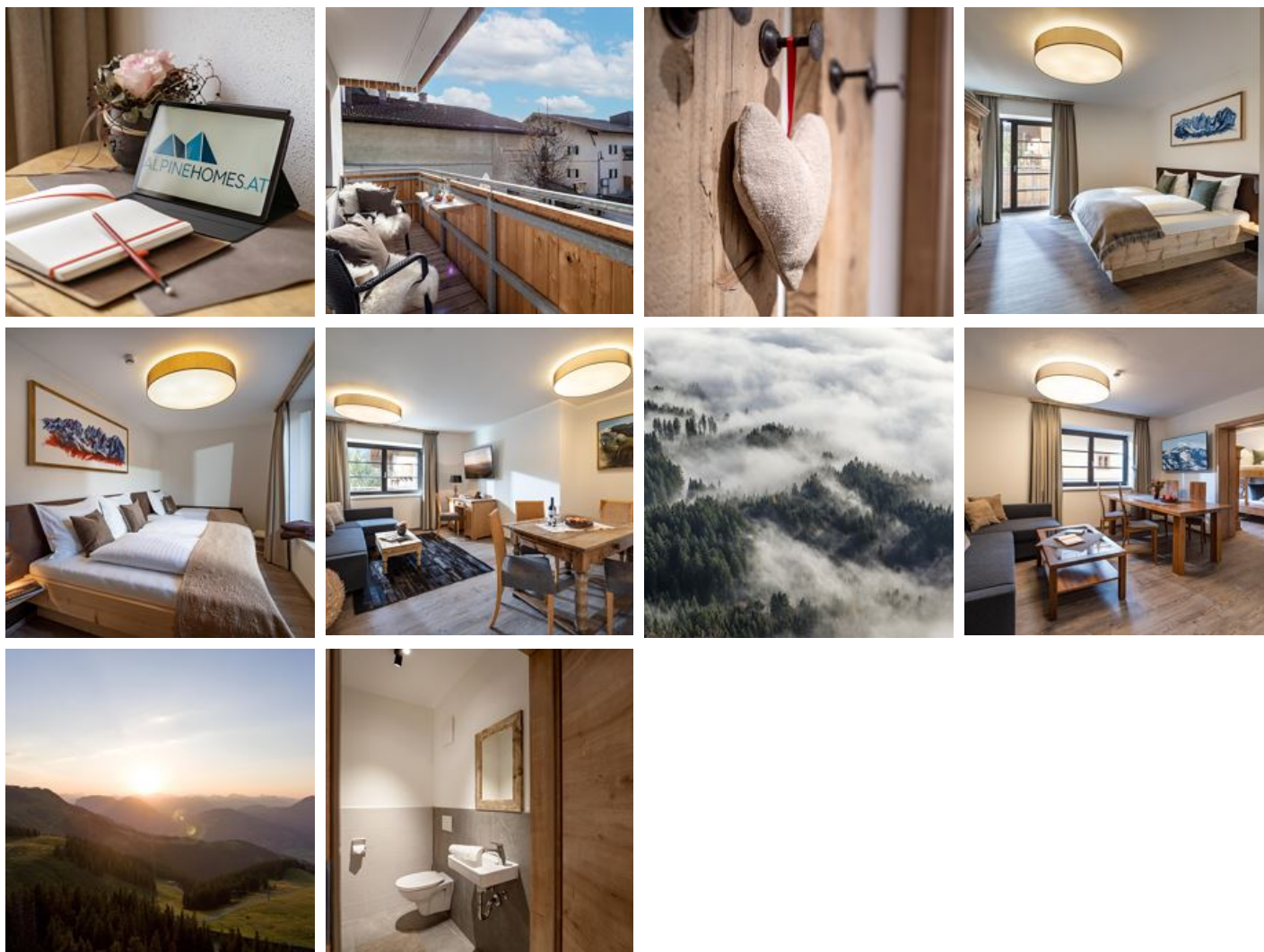
Den møblerede indkvartering af høj kvalitet ligger i centrum af Hopfgarten, med butikker og mange restauranter i umiddelbar nærhed.

Oplev Kitzbüheler Alpen som et smukt vintersports-, vandre- og cykelområde.

Du kan bare parkere din bil eller rejse komfortabelt med toget. Alle vigtige faciliteter og også lifterne i SkiWelt Wilder Kaiser - Brixental kan nås til fods på blot få minutter.

Gæsterne tilbydes gratis wi-fi, parkeringspladser og opbevaringsfaciliteter til ski og cykeludstyr.

Rygning er forbudt i ferieboligen.



Ved vandreruten · Byområde · Direkte ud til skipisten · Centralt beliggende



Ferienregion Hohe Salve  
6300 Wörgl, Innsbrucker Str. 1  
AUSTRIA

Telefon: +43 57507 7000  
Fax: +43 57507 7020  
info@hohe-salve.com  
www.hohe-salve.com

UID: ATU44549501  
Gerichtsstand: Bezirksgericht Kufstein  
Raiffeisenbank Wörgl  
IBAN: AT64 3635 8000 0068 9315 / BIC: RZTIAT22358

## værelser og appartementer

### Aktuelle tilbud

#### Apartment 1 (Family S)



Lejligheden består af 1 soveværelse med dobbeltseng af fyrretræ og 1 soveværelse med køjeseng, en hyggelig stue/soveværelse med stort spisebord, HD-TV, sovesofa og et moderne, fuldt udstyret køkken sa...

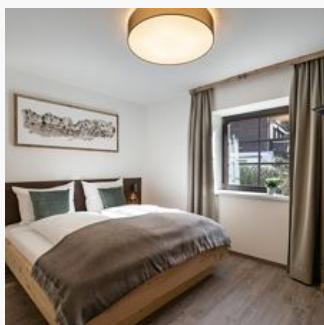
1-3 Personen · 2 soveværelse · 50 m<sup>2</sup>

ab  
**€ 162,00**

pr. appartement den 27.07.2024

**SE TILBUD**

#### Apartment 2 (Family M)



Lejligheden består af 2 charmerende indrettede soveværelser med fyrretræssenge, en stilfuld stue/soveværelse med et hyggeligt spisebord, HD-TV og sovesofa, samt et badeværelse med bruser og toilet og ...

1-4 Personen · 2 soveværelse · 60 m<sup>2</sup>

ab  
**€ 182,00**

pr. appartement den 27.07.2024

**SE TILBUD**



### Apartment 3 (Family L)



Lejligheden består af 2 charmerende indrettede soveværelser med fyrretræssenge, en stilfuld stue/spisestue med et moderne, fuldt udstyret køkken, et hyggeligt spisebord, sofa og HD-TV samt et badeværelse...

1-5 Personen · 2 soveværelse · 70 m<sup>2</sup>

ab  
**€ 209,00**

pr. appartement den 27.07.2024

[SE TILBUD](#)

### Apartment 4 (Family M)



Lejligheden består af 2 charmerende soveværelser med senge af fyrretræ, en stilfuld stue med soveplads og et hyggeligt spisebord, HD-TV og sovesofa, et badeværelse med bruser og toilet samt et moderne...

1-4 Personen · 2 soveværelse · 70 m<sup>2</sup>

ab  
**€ 198,00**

pr. appartement den 27.07.2024

[SE TILBUD](#)

### Apartment 5 (Penthouse)



Lejligheden består af 2 soveværelser med i alt 5 sovepladser, et fuldt udstyret køkken, en moderne opholdsstue med stort spisebord, sofa og HD-TV samt et badeværelse med luksuriøst badekar og bruser o...

1-5 Personen · 2 soveværelse · 102 m<sup>2</sup>

ab  
**€ 226,00**

pr. appartement den 27.07.2024

[SE TILBUD](#)

## betingelser

Inklusiv: Elektricitet, vand, varme, parkering, sengelinned, håndklæder, wi-fi

## Alpine Homes Hopfgarten - Zentrum

Ferielejlighed i Hopfgarten im Brixental

Marktgasse2 (Top 14, 15, 16)  
A-6361 Hopfgarten im Brixental  
email: [info@alpine-homes.com](mailto:info@alpine-homes.com)  
telefon: 0043 660 3950012  
<http://www.alpinehomes.at>

